



KINDER-SHIRT

LeBretöngchen

Schnittmuster mit Anleitung
(Größe 92-158)

Das Schnittmuster »LeBretöngchen« ist ein gerade geschnittenes, legeres Basic-Shirt im maritimen Breton-Stil.

Es eignet sich gleichermaßen für Mädchen und Jungs.

Aus einem Streifenstoff und mit einem U-Boot-Ausschnitt wird das Shirt zum echten Klassiker. Die gerade Schnittführung eignet sich perfekt für die Verwendung von Streifenstoffen.

Alternativ kann das Shirt mit lässigem Rundhalsausschnitt genäht werden.

Das Shirt ist sowohl langärmelig als auch mit Dreiviertel-Ärmeln ein schönes Basic-Teil.

Optional kann eine Teilung in Vorder- und Rückenteil eingearbeitet werden. Auch eine kleine Brusttasche ist im Schnittmuster enthalten.

Ein Basic-Shirt, viele Möglichkeiten - kombiniere immer wieder neu!

Inklusive Plotterdatei »Geburtstagsjolle«

► **Schwierigkeitsgrad** ◀
Anfänger mit Vorkenntnissen



2 Ausschnittformen

2 Ärmellängen

Option: Teilung/Tasche



BASIC KIDS

Informationen

► MASSTABELLE

(Körpermaße)



Wähle aus der folgenden Tabelle die passende Größe:

	92	98	104	110	116	122
Brust	53	54,5	56	57,5	59	62
Taille	51	52	53	54	55	56,5
Hüfte	55	57	59	61	63	66

	128	134	140	146	152	158
Brust	65	68	71	74	77	80
Taille	58	59,5	61	63	65	67
Hüfte	69	72	75	78,5	82	85,5

ALTERNATIVE GRÖSSENAUSWAHL

Lege im Zweifel ein passendes Basic-Shirt längs gefaltet auf den Schnittbogen und wähle die Größe, die in der Weite dem aufgelegten Shirt am nächsten kommt.

► STOFFEMPFEHLUNG

Jersey (mit Elasthan-Anteil)

Für den Beleg des U-Boot-Ausschnitts benötigst du bei Bedarf elastische Einlage (beispielsweise Vlieseline G 785).

Den optionalen Rundhals-Ausschnitt kannst du aus dem Hauptstoff oder alternativ aus Bündchenware arbeiten.

Bitte verarbeite nur vorgewaschene Stoffe, da sie beim Waschen einlaufen können.

► VARIANTEN

Du kannst das Shirt in folgenden Varianten nähen:

- U-Boot-Ausschnitt mit Beleg
- Rundhalsausschnitt mit Bündchenverarbeitung
- Lange Ärmel
- Dreiviertel-Ärmel
- Teilung (Vorder- und Rückteil)
- Brusttasche

► STOFFVERBRAUCH

(Stoffbreite 140 cm, maximaler Stoffverbrauch)

	92-104	110-122	128-140	146-158
Langarmshirt	50 cm	60 cm	70 cm	130 cm

Je nach Variante und Stoffmuster kann sich der Stoffverbrauch verändern. Messe für den genauen Stoffverbrauch die Schnittteile aus.

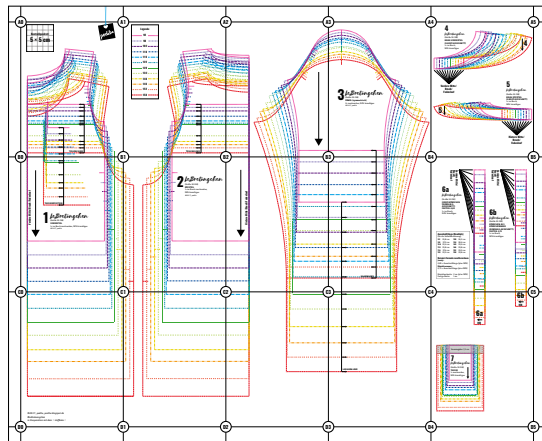
► SCHNITT DRUCKEN

Drucke die 15 Seiten in Originalgröße (nicht skaliert) aus und kontrolliere die Größe des Kontrollquadrats.

Diese Seiten benötigst du:

- Shirt *Seiten 1-12*
- Belege *Seite 13*
- Bündchen *Seiten 14+15*
- Tasche *Seite 15*

Im PDF sind Ebenen angelegt, damit du nicht benötigte Größen vor dem Ausdrucken ausblenden kannst.



Beschneide die DIN-A4-Seiten rechts und unten entlang der Linien und klebe sie gemäß der Markierungen aneinander.

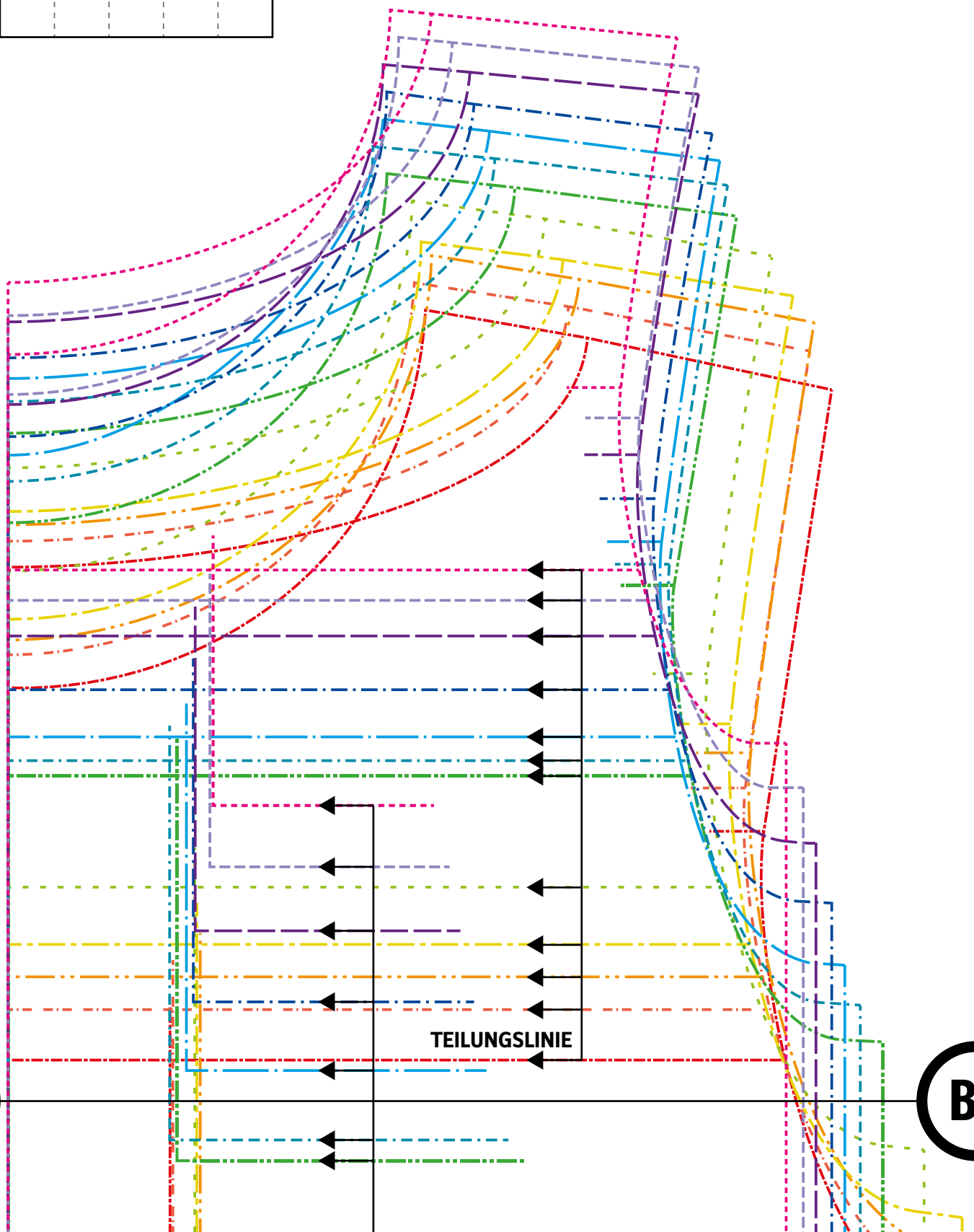
Wenn du die DIN-A0-Version bei einem Plotterservice drucken lässt, sparst du dir das Schneiden und Kleben.

A0

A1

Kontrollquadrat:
5 × 5 cm

pedilu



B0

B1

Kontakt



Wenn du noch Fragen hast, kannst du mir gerne eine E-Mail unter pedilu@web.de schreiben.

Du findest meine Facebook-Seite unter [pedilu](#).

SHARING IS CARING!



TEILE DEIN PROJEKT!



#LeBretöngchen
#pedilu
@pedilu.bloggt

Folge mir auf [Instagram](#) oder schau doch mal auf meinem [Blog](#) vorbei!

Designbeispiele findest du auf meinem [Pinterest-Board](#).
Ein ganz besonderer Dank geht an meine tollen Probenäherinnen!

► Vielen Dank für deinen Einkauf! ◀

Nutzungsbedingungen

- Der Schnitt ist für den privaten Gebrauch bestimmt.
- Der Verkauf von genähten Einzelstücken ist bis zu einer Anzahl von 10 Stück erlaubt, insofern Name und Urheber der Datei angegeben werden: »LeBretöngchen« von pedilu
- Beim Verkauf von mehr als 10 genähten Einzelstücken lasse den Schnitt vorher gegen eine geringe Gebühr lizenzieren. Schreibe dazu an pedilu@web.de eine E-Mail.
- Bitte beachte, dass der Schnitt urheberrechtlich geschützt ist. Die Dateien dürfen weder verkauft, vervielfältigt noch weitergegeben werden.
- Für Fehler im Schnitt oder in der Anleitung kann keine Haftung übernommen werden.

► In Kooperation mit dem :: stoffbüro ::
Kennt ihr schon die »[Streifenliebe](#)« Jerseys für einen tollen, maritimen Look? Schaut mal vorbei!
www.stoffbuero.de

© 2017 Petra Wünsche (pedilu)
pedilu@web.de